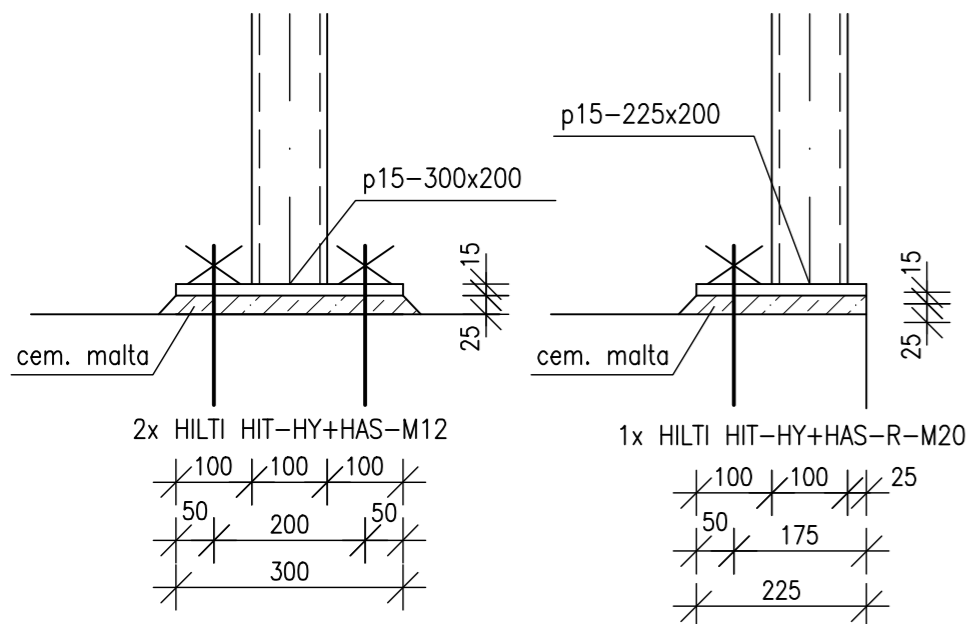
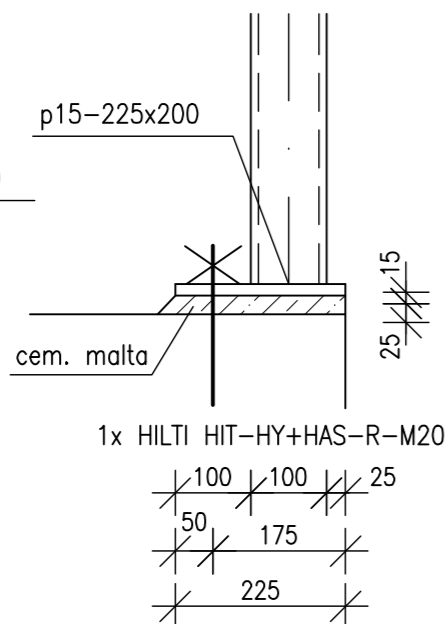


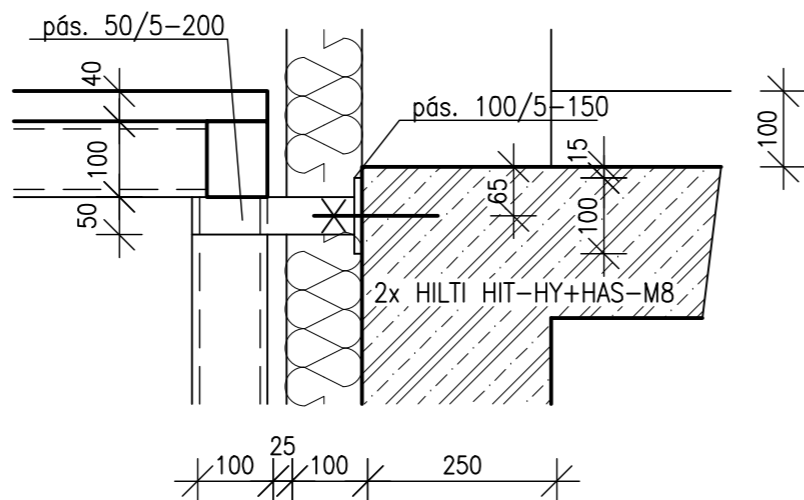
Kotvení sloupů 1:10  
Vnější řada sloupů



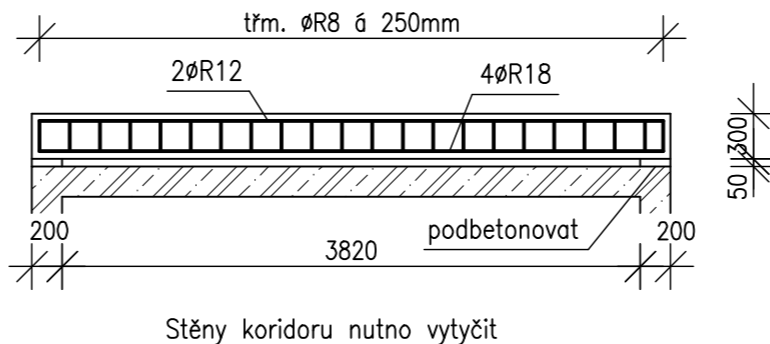
Řada sloupů u zdi



Vodorovné kotvení k průvlakům



Výztuž žb. průvlaků P 4ks



Beton C25/30-XC2  
Spotřeba oceli B500B 225kg

Výpis materiálu

profil	délka	počet	hmotnost (kg)		
m	ks	kg/m	kg/1ks	celkem	
Tr. 80/100/5	2,60	8	13,4	34,84	278,7
Tr. 80/100/5	2,40	4	13,4	32,16	128,6
Tr. 80/100/5	1,40	4	13,4	18,76	75,0
Tr. 80/100/5	2,44	6	13,4	32,70	196,2
Tr. 80/100/5	2,40	1	13,4	32,16	32,2
Tr. 80/100/5	3,20	8	13,4	42,88	343,0
Tr. 80/100/5	3,47	4	13,4	46,50	186,0
Tr. 80/100/5	1,82	4	13,4	24,39	97,6
p8-200	3,25	2	12,6	40,82	81,6
p8-200	3,20	6	12,6	40,19	241,2
pás. 90/6	2,40	4	4,2	10,18	40,7
pás. 90/6	2,24	2	4,2	9,50	19,0
pás. 90/6	1,24	2	4,2	5,26	10,5
p15-200	0,30	4	23,6	7,07	28,3
p15-200	0,23	4	23,6	5,30	21,2
pás 50/5	0,20	4	2,0	0,40	1,6
pás. 100/5	0,15	4	3,9	0,59	2,4
kul. 20	23,00	1	2,5	56,72	56,7
Svary, konstr. materiál +2%					36,8
Celkem:					1877,3

chemická kotva HILTY HIT HY 150 + HAS-M20, 4ks  
chemická kotva HILTY HIT HY 150 + HAS-M12, 8ks  
chemická kotva HILTY HIT HY 150 + HAS-M8, 8ks

tahokovový stupeň s velikostí ok 47/13mm; rozměr 1200x300x70mm; 36ks  
tahokovový rošt s velikostí ok 47/13mm; rozměr 800x2600x40mm; 8ks  
tahokovový rošt s velikostí ok 47/13mm; rozměr 600x2600x40mm; 2ks

Rošty provést s prostupy pro sloupky a na horní mezipodestě pro opření schodnic.  
Rošty lemovat.

Požadovaná nosnost konstrukce 4,5kN/m<sup>2</sup> (návrhová hodnota)

Ocel S235

Povrchová úprava: žárově zinkováno Motážní styky řešit v rámci dílenské dokumentace

Doplnění únikového schodiště

NEMOCNICE S POLIKLINIKOU HAVÍŘOV		DOKUMENTACE PRO PROVÁDĚNÍ STAVBY	
Stavebník:  NEMOCNICE S POLIKLINIKOU HAVÍŘOV, příspěvková organizace Dělnická 1132/24, 736 01 Havířov	Autorizační razítko:	<div>Schema:</div>  <div>±0,000=279,30 Bpv</div>	
Generální projektant:  MEDICOPROJECT, s.r.o. Kroftova 45, 616 00 BRNO tel.: 541 211 409 medicoproject@medicoproject.cz http://www.medicoproject.cz			
Hlavní inženýr projektu:  Ing. VLADIMÍR KUNDERA Ing. LUDEK VACULA			
Akce:  <b>Rekonstrukce pavilonu psychiatrie NsP Havířov, p.o.</b>			
Zpracovatel části:  Ing. Iva Ručná Svahová 27, 623 00 Brno 736 220 124    iva.rucna@volny.cz	Zodpovědný projektant  Ing. Iva Ručná	Vypracoval  Ing. Iva Ručná	PARE:
Objekt (SO):  SO 01 - Rekonstrukce pavilonu psychiatrie			DATUM:  LISTOPAD 2016
Část PD:  Stavebně konstrukční řešení			ZAKÁZK. ČÍSLO:  DPS-07-2016
			Formát  6 A4
Příloha:  Nosná konstrukce únikového schodiště			Stupeň  D.P.S.
			Měřítko  Číslo přílohy <b>D.1.2-7</b>